

Récépissé de DT Récépissé de DICT

Au titre du chapitre IV du titre V du livre V (partie réglementaire) du Code de l'environnement
et de la section 12 du chapitre IV du titre III du livre V de la 4^{ème} partie (partie réglementaire) du Code du travail

(Annexe 2 de l'arrêté du 15 février 2012 modifié - NOR : DEVP1116359A)

Destinataire

Récépissé de DT
Récépissé de DICT
Récépissé de DT/DICT
conjointe

Dénomination :

Complément / Service :

Numéro / Voie :

Lieu-dit / BP :

Code Postal / Commune :

Pays :

Coordonnées de l'exploitant

Raison sociale :

Personne à contacter :

Numéro / Voie :

Lieu-dit / BP :

Code Postal / Commune :

Tél. :

Fax :

N° consultation du téléservice :

Référence de l'exploitant :

N° d'affaire du déclarant :

Personne à contacter (déclarant) :

Date de réception de la déclaration :

Commune principale des travaux :

Adresse des travaux prévus :

Éléments généraux de réponse

Les renseignements que vous avez fournis ne nous permettent pas de vous répondre. La déclaration est à renouveler. Précisez notamment :

Les réseaux/ouvrages que nous exploitons ne sont pas concernés au regard des informations fournies. Distance > à : _____ m

Il y a au moins un réseau / ouvrage concerné de catégorie (voir liste des catégories au verso) : _____. Autres informations :

Modification ou extension de nos réseaux / ouvrages

Modification ou extension de réseau/ouvrage envisagée dans un délai inférieur à 3 mois :

Réalisation de modifications en cours sur notre réseau/ouvrage.

Veuillez contacter notre représentant :

Tél. :

NB : Si nous avons connaissance d'une modification du réseau/ouvrage dans le délai maximal de 3 mois à compter de la consultation du téléservice, nous vous en informons.

Emplacement de nos réseaux / ouvrages

Plans joints :	Références :	Echelle ⁽¹⁾ :	Date d'édition ⁽¹⁾ :	Sensible :	Prof. régl. mini ⁽¹⁾ :	Matériau réseau ⁽¹⁾ :
NB : La classe de précision A, B ou C figure dans les plans.			___ / ___ / ___		_____ cm	
			___ / ___ / ___		_____ cm	

Réunion sur chantier pour localisation du réseau/ouvrage : Date retenue d'un commun accord : ___ / ___ / ___ à ___ h ___

ou Prise de RDV à l'initiative du déclarant (date du dernier contact non conclusif : ___ / ___ / ___)

Votre projet doit tenir compte de la servitude protégeant notre ouvrage.

(cas d'un récépissé de DT) Vous devez prévoir des investigations complémentaires à notre charge (hors cas d'exemption prévus dans la réglementation) ⁽²⁾

Des branchements non cartographiés sont présents. Ils sont soit pourvus d'affleurants visibles et rattachés à un réseau principal souterrain identifié dans les plans joints, soit munis de dispositifs automatiques supprimant tout risque en cas d'endommagement ⁽²⁾

(1) : facultatif si l'information est fournie sur le plan joint (2) : pour les tronçons et branchements non cartographiés en classe A, prévoir des clauses techniques et financières particulières dans le marché

Recommandations de sécurité

Les recommandations techniques spécifiques suivantes sont à appliquer, en fonction des risques liés à l'utilisation des techniques de travaux employées :

Rubriques du guide technique relatives à des ouvrages ou travaux spécifiques :

Pour les exploitants de lignes électriques : si la distance d'approche a été précisée, la mise hors tension est : possible impossible

Mesures de sécurité à mettre en œuvre :

Dispositifs importants pour la sécurité :

Cas de dégradation d'un de nos ouvrages

En cas de dégradation d'un de nos ouvrages, contactez nos services au numéro de téléphone suivant : _____

Pour toute anomalie susceptible de mettre en cause la sécurité au cours du déroulement du chantier, prévenir le service départemental d'incendie et de secours (par défaut le 18 ou le 112) : _____

Responsable du dossier

Nom : _____

Désignation du service : _____

Tél. : _____

Signature de l'exploitant ou de son représentant

Nom du signataire : _____

Signature : _____

Date : ___ / ___ / ___ Nombre de pièces jointes, y compris les plans : _____

Département :
VIENNE

Commune :
LUSSAC-LES-CHATEAUX

Section : AM
Feuille : 000 AM 01

Échelle d'origine : 1/2000
Échelle d'édition : 1/500

Date d'édition : 16/07/2012
(fuseau horaire de Paris)

Coordonnées en projection : RGF93CC47
©2011 Ministère du budget, des comptes
publics, de la fonction publique et de la
réforme de l'Etat

DIRECTION GÉNÉRALE DES FINANCES PUBLIQUES

EXTRAIT DU PLAN CADASTRAL INFORMATISÉ

RECOLEMENT

Brauchement BOUROT
Commune de LUSSAC

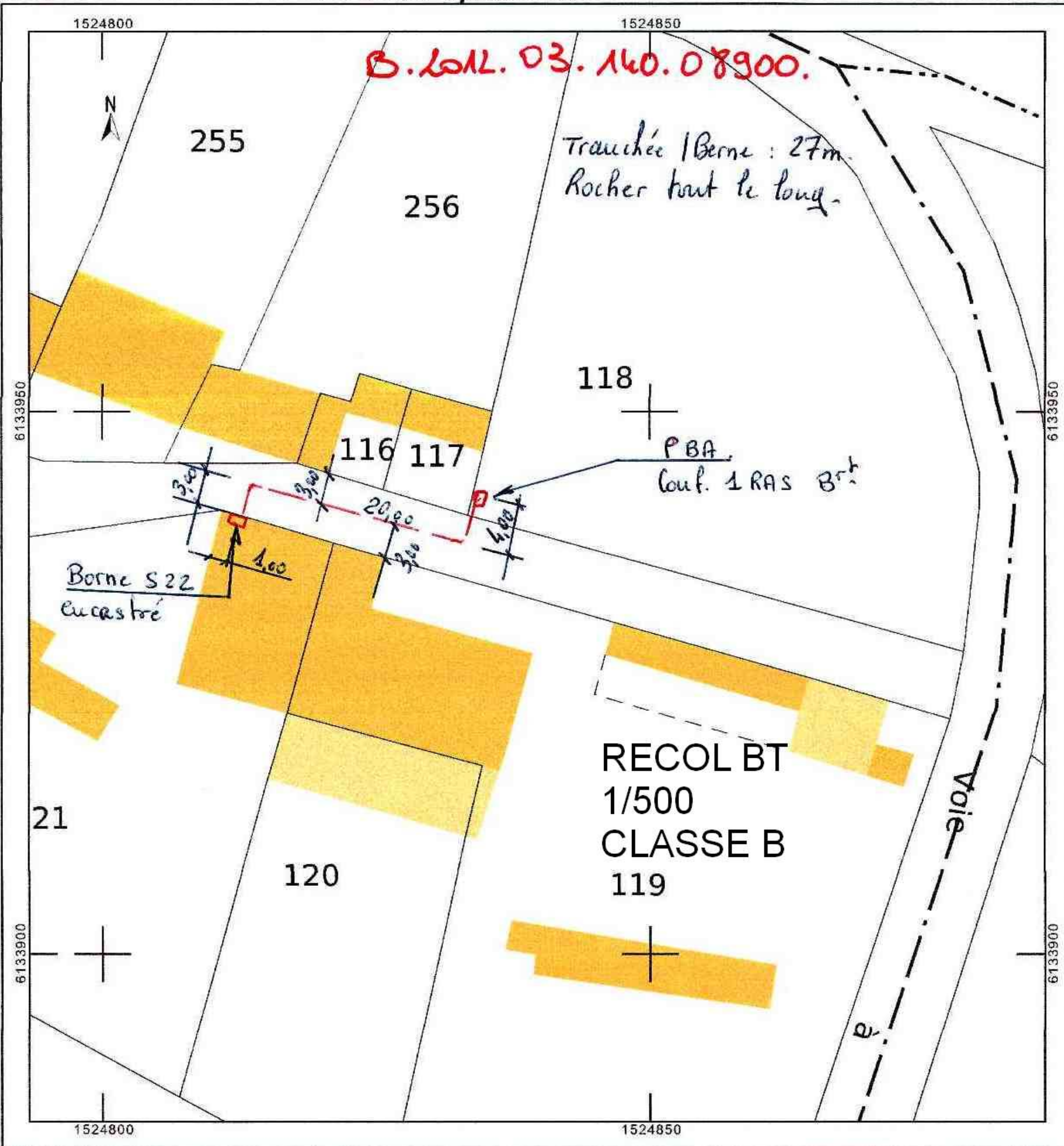
Projet 151 71 0057

REF: 107 14002 1355

Le plan visualisé sur cet extrait est géré
par le centre des impôts foncier suivant :
MONTMORILLON
7 Avenue de l'Europe 86500
86500 MONTMORILLON
tél. 05 49 83 39 39 - fax 05 49 83 39 40
sip-
sie.montmorillon@dgfip.finances.gouv.fr

Cet extrait de plan vous est délivré par :

cadastre.gouv.fr





Vue ensemble - Localisation des réseaux d électricité souterrains BT et HTA

18/06/2025



SRD DT-DICT

Extrait commune de



Lussac-les-Châteaux

Ne peut pas être utilisé pour l exploitation des réseaux




Linéaire HTB

-  ligne aérienne
-  câble souterrain




Linéaire HTA

-  ligne aérienne
-  câble souterrain


Linéaire BT

-  ligne aérienne nue
-  ligne aérienne
-  câble souterrain

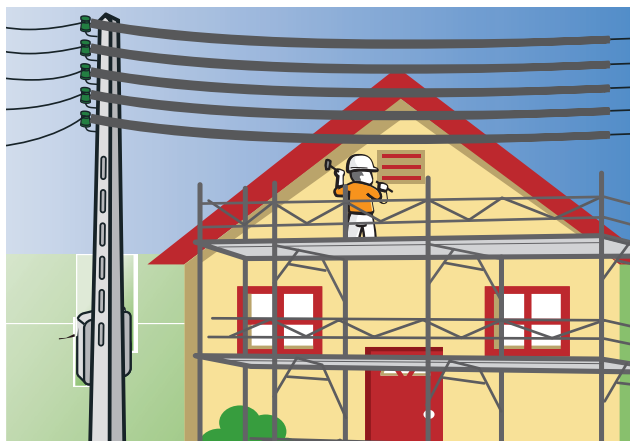
Branchements

-  ligne aérienne nue
-  ligne aérienne
-  câble souterrain

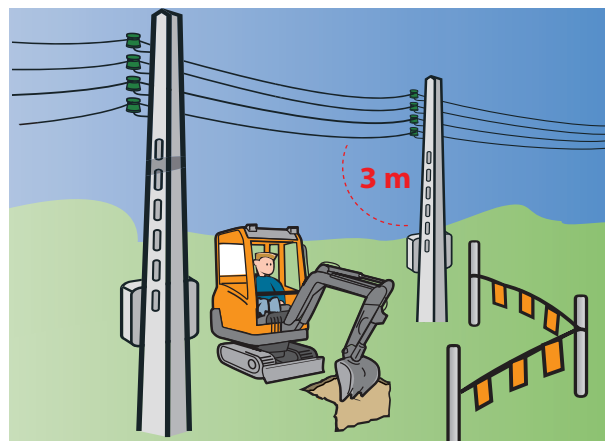
Etudes HTA ou BT

-  tracé à prendre en compte

Conducteurs nus Basse Tension

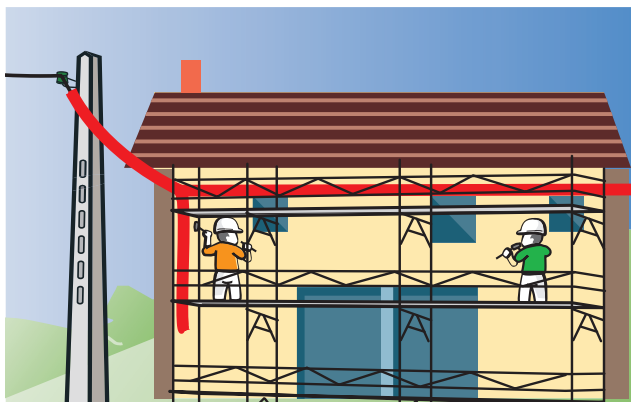


...❖ Ne pas blesser ou exercer de pression mécanique sur les gaines de protection.
Surveillance.

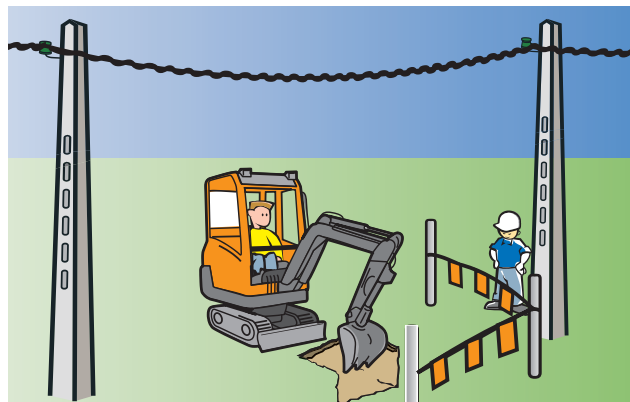


...❖ Ne pas faire pénétrer de matériel ou de personne à moins de 3 m des conducteurs.
Pose d'écrans, de limiteurs de mouvement. Surveillance.

Conducteurs isolés Basse Tension

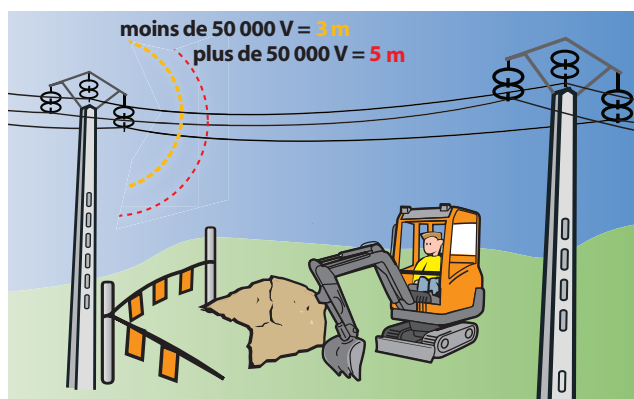


...❖ Ne pas blesser ou exercer de pression mécanique sur les gaines de protection.
Les câbles ne doivent pas passer dans la structure de l'échafaudage. Surveillance.

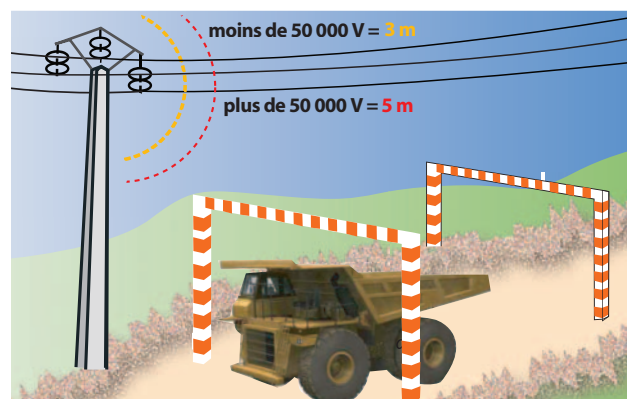


...❖ Ne pas toucher les câbles.
Pose d'écrans, de limiteurs de mouvement. Surveillance.

Conducteurs nus Haute Tension



...❖ Ne pas faire pénétrer de matériel ou de personne en respectant les distances notifiées.
Installer des limiteurs de mouvement et/ou de rotation sur les engins. Surveillance.



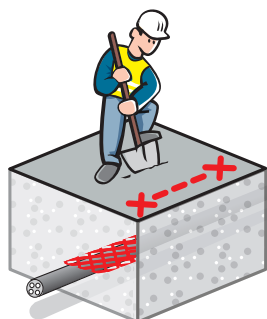
...❖ Respecter les distances notifiées.
Pose d'écran ou d'obstacles. Surveillance.



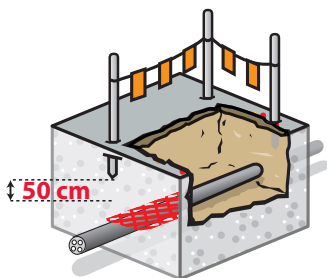
Questions Renseignements

En cas de problème
Prévenir immédiatement
l'exploitant de l'ouvrage

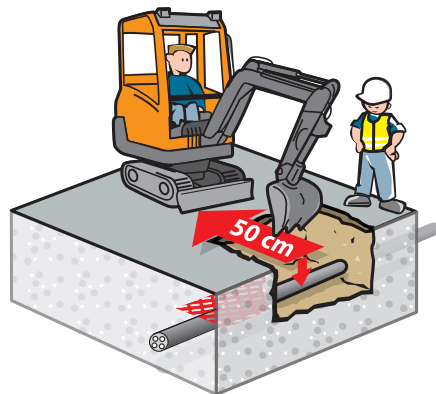
Travaux réalisés à proximité de canalisations électriques



- ❖ Faire des sondages manuels pour valider le tracé théorique des canalisations donné par l'exploitant (plans...)



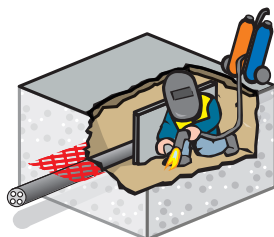
- ❖ Signaler et baliser les canalisations pendant toute la durée des travaux.
- ❖ Ne pas enfoncer de pieux, fiches, ... à moins de 50 cm des canalisations



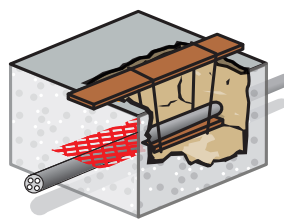
- ❖ Surveillance permanente par une personne compétente ou habilitée pendant l'utilisation d'un engin mécanique à proximité des canalisations
- ❖ Ne pas approcher un engin mécanique à moins de :
 - ❖ 50 cm d'une canalisation visible



- ❖ Ne pas monter ou s'appuyer sur les canalisations



- ❖ Installer des protections ou des écrans pour l'utilisation d'outils, de matériels ou de source de chaleur



- ❖ S'il s'avère nécessaire de travailler sous des canalisations, des dispositions doivent être prises pour les consolider efficacement pendant la durée des travaux



- ❖ Ne pas déplacer des canalisations visibles sans l'accord de l'exploitant



- ❖ et maintenir leurs assises lors du remblayement,
- ❖ remblayer avec des matériaux adaptés
- ❖ remettre en place les grillages avertisseurs

Profondeurs réglementaires minimales des réseaux SRD enterrés (UTE C 11-001)

HTB (90.000 Volts) : 1,00 m

HTA (20.000 Volts) sous trottoir ou accotement : 0,65 m

HTA (20.000 Volts) sous chaussée : 0,85 m

BT (400 Volts) sous trottoir ou accotement : 0,65 m

BT (400 Volts) sous chaussée : 0,85 m

Questions
Renseignements
...



En cas de problème
prévenir
immédiatement
l'exploitant de l'ouvrage



Pour les travaux à proximité de branchements avec ou sans affleurant, se référer à la fiche technique RX-DBE du fascicule 2 du Guide Technique.

Le 18/06/2025

Objet : fichiers transmis avec le document

Madame, Monsieur,

Pour consulter les fichiers transmis avec notre document, veuillez cliquer sur le ou les liens suivants :

- SRD_recolement_20250616.pdf : <https://dl.sogelink.fr/?d31gMu0J>
- Document original signé : <https://dl.sogelink.fr/?aA6Nfz52>

Nous nous tenons à votre disposition pour tout complément d'information.

Veuillez agréer, Madame, Monsieur, l'expression de nos salutations respectueuses.

Le service technique Sogelink